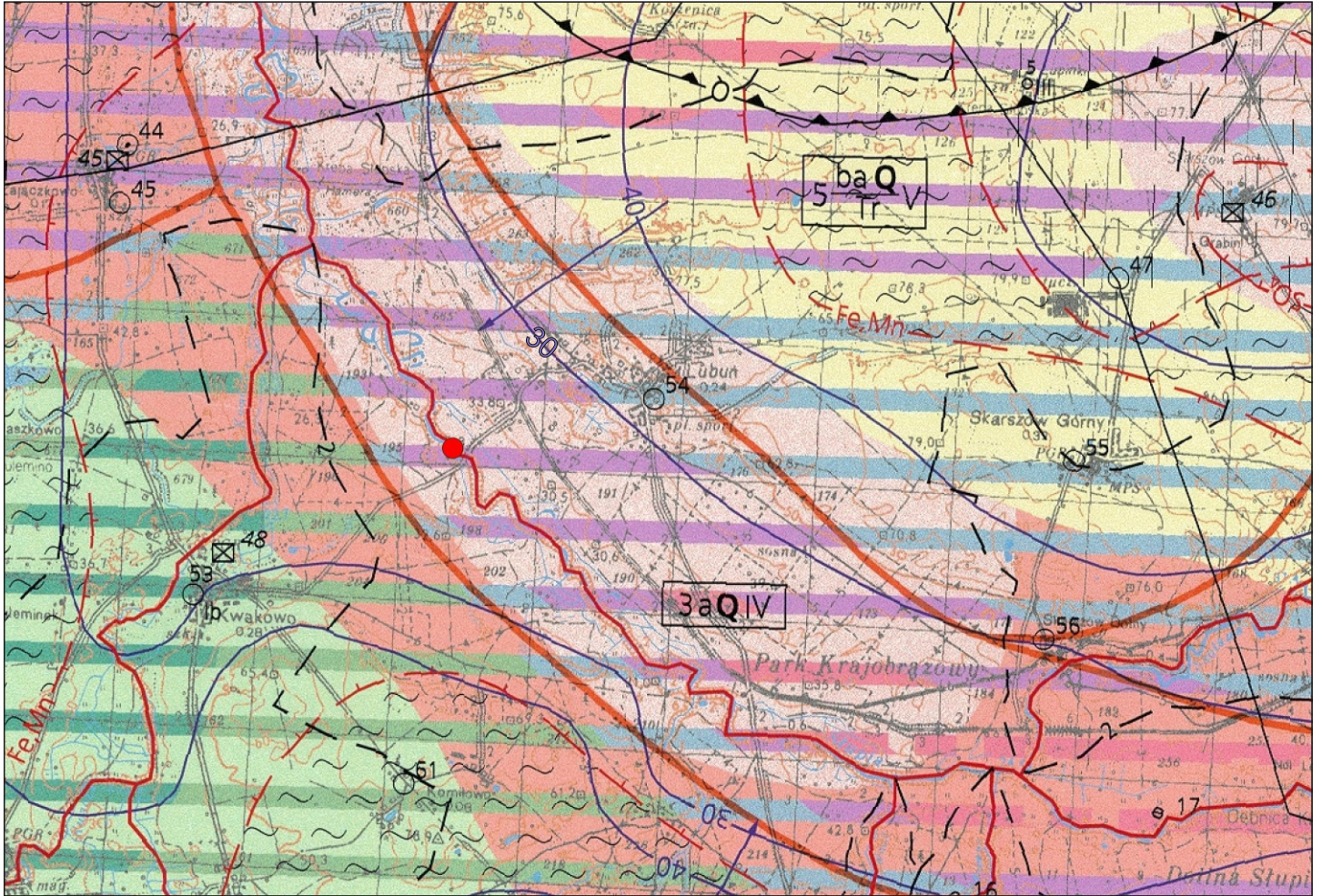


# MAPA HYDROGEOLOGICZNA

## skala 1:50 000



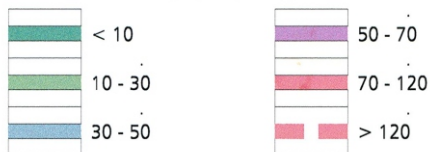
\* wycinek MHP arkusz: Słupsk

### Objaśnienia barw i symboli:

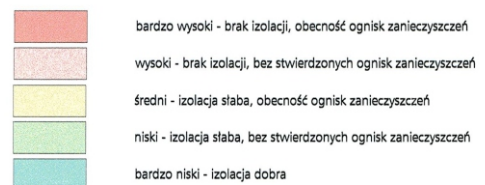
● lokalizacja badań

#### WODONOŚNOŚĆ

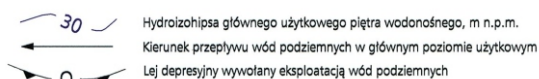
Wydajność potencjalna studni wiercanej, m<sup>3</sup>/h,



#### STOPIEŃ ZAGROŻENIA

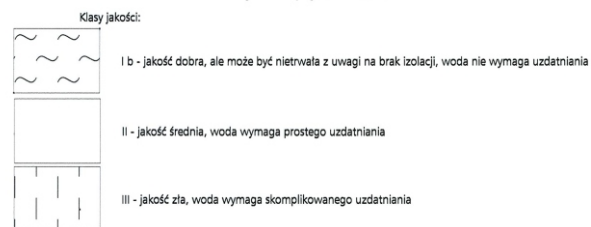


#### HYDRODYNAMIKA



#### JAKOŚĆ WÓD PODZIEMNYCH

Główne użytkowe piętro wodonośne



**MaKarGEO Zakład Usług Geologicznych**

ul. Racławicka 7, 76-200 Słupsk, tel. 667 232 121, [www.makargeo.pl](http://www.makargeo.pl)

Opracowanie: Opinia geotechniczna - warunki gruntowo - wodne części działek nr 142 i 61 stanowiących drogę w miejscowości Lubuń.

Treść: **MAPA HYDROGEOLOGICZNA**

Wykonanie:

Skala:

**1:50 000**

Data:

lipiec 2019

Załącznik:

**4**